



Liberté • Égalité • Fraternité
RÉPUBLIQUE FRANÇAISE

PRÉFÈTE DE LA SOMME

VU pour être annexé à
L'arrêté préfectoral du 19 OCT. 2015

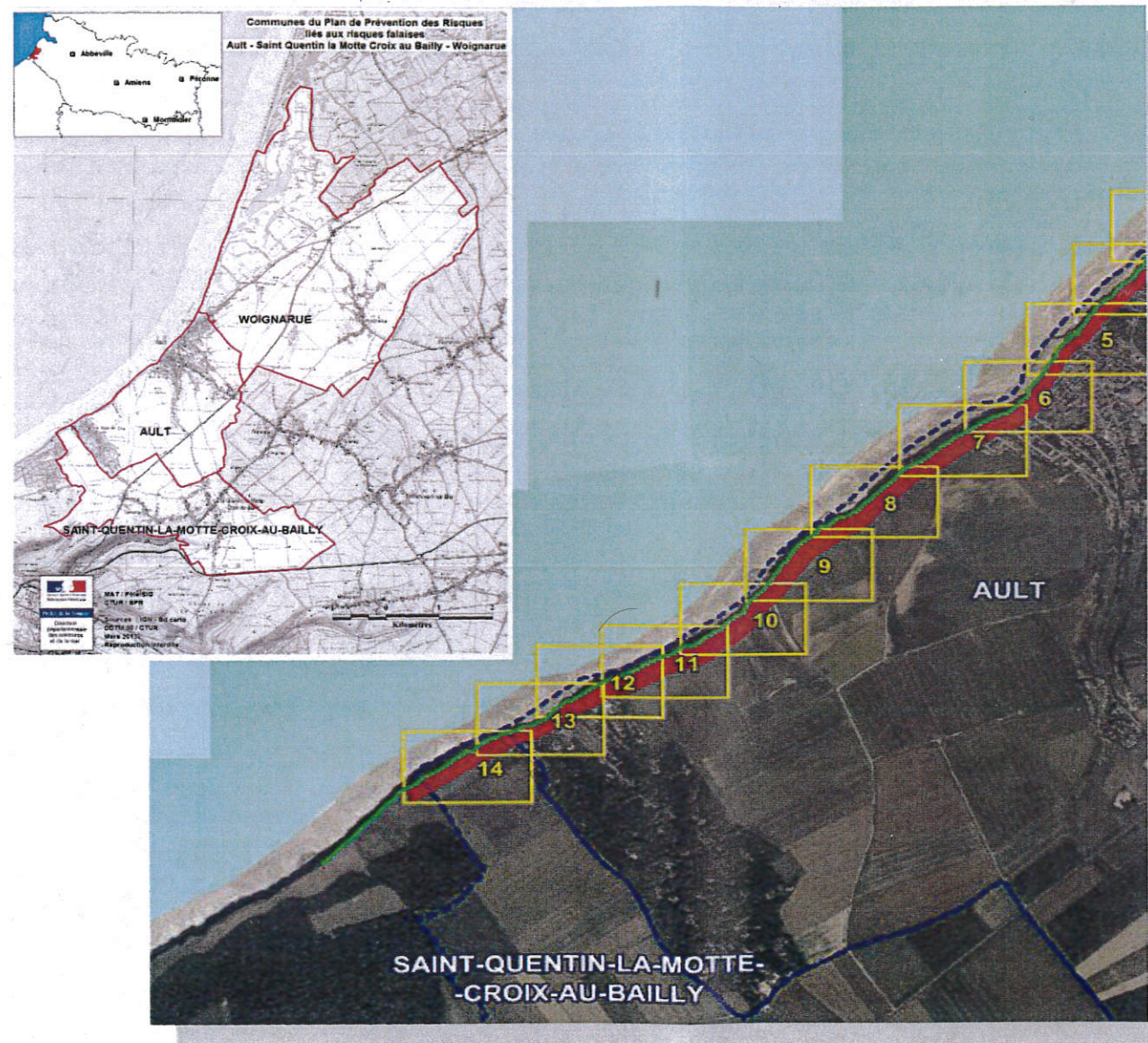
La Préfète

Nicole KLEIN

DIRECTION DÉPARTEMENTALE DES TERRITOIRES ET DE LA MER
DE LA SOMME

PLAN DE PREVENTION DES RISQUES NATURELS FALAISES PICARDES

ATLAS CARTOGRAPHIQUE DU ZONAGE REGLEMENTAIRE



Maîtrise d'ouvrage

Préfecture de la Somme
51 Rue de la République
80020 Amiens Cedex 9

Direction Départementale des Territoires et de la Mer de la Somme
1 boulevard du Port
80026 Amiens Cedex 01